

POWERMASTER SPRING BALANCERS

New

New



SWF Serie

Balancer der SWF Serie sind nun ausgestattet mit einem geschlossenen Grundkörper und einer Schutzleiste, welche Beschädigungen des Grundkörpers durch die Seilbewegung verhindert. Sämtliche Balancer ab einer Tragkraft von 5 kg sind in dieser Serie erhältlich.

TRAGLAST	MODELL	SEIL-LÄNGE	GEWICHT	TRAGLAST	MODELL	SEIL-LÄNGE	GEWICHT
kg	NR.	meter	kg	kg	NR.	meter	Kg
4.5 - 9.0	SWF - 09	1.3	4.0	4.5 - 9.0	SWF - 09 L	2.3	8.0
9.0 - 15.0	SWF - 15	1.3	4.0	9.0 - 15.0	SWF - 15 L	2.3	8.0
15.0 - 22.0	SWF - 22	1.5	8.0	15.0 - 22.0	SWF - 22 L	2.3	8.5
22.0 - 30.0	SWF - 30	1.5	9.0	22.0 - 30.0	SWF - 30 L	2.3	9.5
30.0 - 40.0	SWF - 40	1.5	10.5	30.0 - 40.0	SWF - 40 L	2.3	11.0
40.0 - 50.0	SWF - 50	1.5	11.0	40.0 - 50.0	SWF - 50 L	2.3	12.0
50.0 - 60.0	SWF - 60	1.5	12.0	50.0 - 60.0	SWF - 60 L	2.3	13.0
60.0 - 70.0	SWF - 70	1.5	12.5	60.0 - 70.0	SWF - 70 L	2.3	13.5
70.0 - 85.0	SWF - 85	1.5	13.0	70.0 - 85.0	SWF - 85 L	2.3	18.0
85.0 - 100.0	SWF - 100	1.5	13.5	85.0 - 100.0	SWF - 100 L	2.5	19.0
100.0 - 120.0	SWF - 120	1.5	14.0	100.0 - 120.0	SWF - 120 L	2.5	33.0
120.0 - 140.0	SWF - 140	1.5	32.0	110.0 - 130.0	SWF - 130 L	2.5	34.0
140.0 - 170.0	SWF - 170	1.5	34.0	-	-	-	-
170.0 - 200.0	SWF - 200	1.5	38.0	-	-	-	-

BESUCHEN SIE UNSERE HOMEPAGE www.springbalancers.com

New

POWERMMASTER BALANCER

New



SWA Serie

Neben den Eigenschaften der Balancer aus der SWFSerie ist diese Modellreihe zusätzlich mit einer automatischen SeilStoppEinrichtung ausgestattet, welche das Seil bei plötzlichem Lastwegfall wie SeilRiß oder Herabfallen des Werkzeuges blockiert. Diese Balancer sind erhältlich für Tragkräfte von 1570 kg.

TRAGLAST	MODELL NR.	SEIL-LÄNGE	GEWICHT	TRAGLAST	MODELL NR.	SEIL-LÄNGE	GEWICHT
kg		meter	kg	kg		meter	Kg
15.0 - 22.0	SWA - 22	1.5	9.5	15.0 - 22.0	SWA - 22 L	2.3	10.0
22.0 - 30.0	SWA - 30	1.5	10.0	22.0 - 30.0	SWA - 30 L	2.3	11.0
30.0 - 40.0	SWA - 40	1.5	12.5	30.0 - 40.0	SWA - 40 L	2.3	14.5
40.0 - 50.0	SWA - 50	1.5	13.0	40.0 - 50.0	SWA - 50 L	2.3	15.0
50.0 - 60.0	SWA - 60	1.5	13.5	50.0 - 60.0	SWA - 60 L	2.3	16.0
60.0 - 70.0	SWA - 70	1.5	14.0	60.0 - 70.0	SWA - 70 L	2.3	16.5



SWK Serie

Diese neue Baureihe umfasst Balancer für Tragkräfte bis 5 kg. Der Grundkörper besteht aus Metall und ist somit leichter als die herkömmlichen AluGussGehäuse. Die Federspannung wird hier durch einen zentralen Drehknopf eingestellt.

TRAGLAST	MODELL NR.	SEIL-LÄNGE	GEWICHT	TRAGLAST	MODELL NR.	SEIL-LÄNGE	GEWICHT
kg		meter	kg	kg		meter	Kg
0.6 - 2.0	SWK - 02	1.3	350	-	-	-	-
1.5 - 3.0	SWK - 03	1.3	375	1.5 - 3.0	SWK - 03 L	2.5	750
3.0 - 5.0	SWK - 05	1.3	400	3.0 - 5.0	SWK - 05 L	2.5	850

New

POWERMMASTER SPRING BALANCERS SICHERHEITSEINRICHTUNGEN

New

Die neue Entwicklungsstufe unserer Balancer sind mit noch mehr zusätzlichen Sicherheitseinrichtungen ausgestattet, so dass Sie sämtlichen Vorschriften genügen und sogar übertreffen.

Natürlich wurden sämtliche Sicherheitseinrichtungen der Vorgängermodelle beibehalten bzw. Optimiert.

Powermaster Balancers sind somit noch sicherer und einfacher zu handhaben als vorher.

Existing Safety Features Retained Bereits vorhandene Sicherheitseinrichtungen in den Vorgängermodellen :

- **SICHERHEITS-STIFT** : Stoppt und arretiert die Seiltrommel im Falle eines Federbruches und verhindert so, dass ein unbeabsichtigtes Herabfallen der Anhängelast, was immer mit einer unmittelbaren Gefahr für den Bediener einhergeht..
- **ZUSÄTZLICHE HALTEÖSE** : Zur Aufnahme einer zusätzlichen Kettensicherung

Neue Sicherheitseinrichtungen eingeführt:

1. GESCHLOSSENER GRUNDKÖRPER

Balancer anderer Hersteller sind mit offenen Gehäusekörpern ausgestattet, was eine erhöhte Verletzungsgefahr für den Bediener mit sich bringt, da dieser leicht mit den Fingern zwischen drehbarer Trommel und Gehäusekörper geraten kann. Aus diesem Grunde wurden nun die Freiräume des Grundkörpers eliminiert, so dass eine Verletzungsgefahr ausgeschlossen ist.

2. SEIL-ARRETIERUNGS-MECHANISMUS (SWA-SERIE)

In Fällen von unbeabsichtigtem Herabfallen der Traglast, Bruch des unteren Lasthakens oder des Seiles wird bei Balancern anderer Hersteller das Seil durch die Federspannung schlagartig in den Balancer eingezogen, was eine erhebliche Verletzungsgefahr für umstehende Personen bedeutet.

Mit der neuartigen Seil-Arretierungs-Vorrichtung wird nunmehr das Seil gestoppt, so dass dieses nur maximal 20cm in den Balancer eingezogen wird. Dies verhindert ein „Umerschlagen“ des Seiles und vermeidet so ernsthafte Verletzungen für den Bediener oder

3. SEILFÜHRUNG

Um Beschädigungen des Seiles oder des Grundkörpers zu vermeiden, ist nun eine Seilführung aus verschleißfestem Kunststoff integriert worden.

Diese Seilführung kann ohne Demontage des Seiles montiert werden.

Hierdurch wird gewährleistet, dass der Grundkörper und das Seil eine verlängerte Lebensdauer besitzen.



SEIL-ARRETIERUNGS-MECHANISMUS



SEILFÜHRUNG



VIEW VIDEO OF ALL SAFETY FEATURES IN USE ON www.springbalancers.com

New

POWERMASTER BALANCER SICHERHEITSEINRICHTUNGEN

New

4. EINFACHE EINSTELLUNG DER FEDERSPANNUNG

Bei Balancern anderer Hersteller ist das Verstellgetriebe für die Einstellung der Federspannung horizontal angeordnet. Wir haben das Getriebe nun um 90 gedreht, so dass die Einstellung der Federspannung in vertikaler Richtung, d.h. einfach von unten durch den Bediener ausgeführt werden kann.

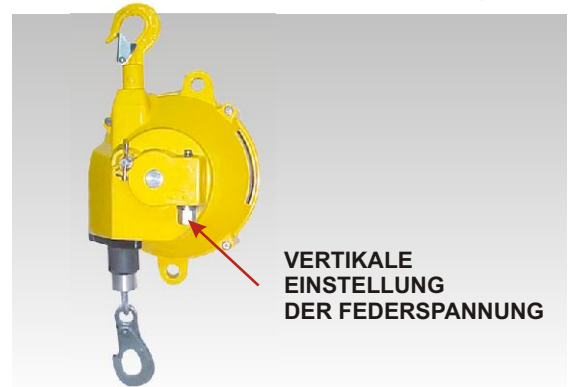
Dies vereinfacht die Einstellung, der Bediener muss nun nicht mehr auf Höhe des Balancers diese Einstellung vornehmen, er kann bequem von unten arbeiten. Dies verkürzt Rüstzeiten, spart Kosten und verhindert eine Verletzungsgefahr.

5. SEILWECHSEL OHNE DEMONTAGE

Ein schmaler Schlitz im Grundkörper bietet die Möglichkeit einen Seilwechsel ohne aufwendige Demontagearbeiten durchzuführen. Dies verkürzt Rüstzeiten und spart somit Kosten.

6. FEDERPAKET IN SEPARATEM BLECHGEHÄUSE

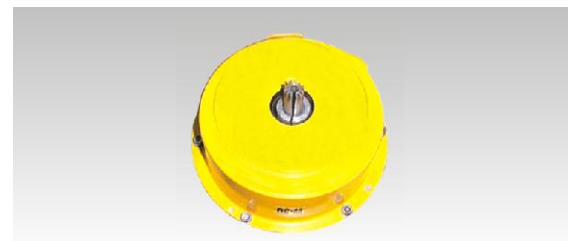
Sie brauchen nun nicht mehr länger das Federpaket als offene Einheit zu wechseln, was zum einen schwierig im Handling und gefährlich für den Bediener ist. Alle Federpakete werden in einem geschlossenen Blechgehäuse geliefert als separate Einheit. Verletzungsgefahren bei Montage und Demontagearbeiten des Federpaketes sind somit ausgeschlossen.



VERTIKALE
EINSTELLUNG
DER FEDERSPANNUNG



SCHLITZ IM
GRUNDKÖRPER
ZUM SEIL-AUSTAUSCH



FEDERPAKET IM BLECHGEHÄUSE

Kürzere Lieferzeiten Besseres Design - Sicherheitsstandards

- Alle Balancern mit Aluminiumgehäuse aus hochwertigem Alu-Druckguss.
- Fertigung in grossen Stückzahlen, dadurch sind die meisten Modelle ab Lager erhältlich.
- Besseres Design..
- Neue Features garantieren ein auf Jahre werthaltiges Produkt!!
- Alle Modelle sind CE-konform und entsprechen sämtlichen Sicherheitsvorschriften.
- In Gebrauch in über 85 Ländern weltweit, besonders bei Automobilzulieferern.

POWERMASTER

POWERMASTER INDUSTRIAL EQUIPMENTS PVT. LTD.

Website: www.springbalancers.com • email: mailbox@springbalancer.com

BESUCHEN SIE UNSERE HOMEPAGE www.springbalancers.com